



DIVERSITECH
solutions pour pollution de l'air

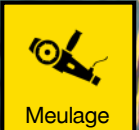
DOWNDRAFT
Tables et cabines

DD 2X4

TABLE ASPIRANTE PORTATIVE



Soudage



Meulage



Ébavurage

SwiftStock
LIVRAISON RAPIDE

* Modèles Sélectionnés

La DD 2 x 4 est une table aspirante portable, économique et facile à utiliser pour des travaux industriels. Avec cet appareil, la fumée, la poussière ou toutes autres émanations seront capturées à la source, protégeant ainsi votre zone de travail d'une contamination.

La table est offerte avec un pare-étincelles en plusieurs phases, des roulettes pivotantes de type industriel et un système de nettoyage à impulsion inversée facile à utiliser pour un meilleur entretien du filtre. Vous pouvez choisir entre un moteur de 1,5 hp (TEFC) monophasé (120v) produisant un flux d'air de 1200 PCM ou un moteur de 3 hp (TEFC) triphasé (230/460/575v), produisant un flux d'air de 2600 PCM, créant une plus grande vitesse d'entrée. La modèle monophasé inclus un cordon d'alimentation de 15 pi.

Plusieurs options et accessoires sont disponibles pour la table aspirante DD 2 x 4. De plus, cette table peut être conçue sur mesure selon presque toutes configurations.

C'est une table aspirante abordable avec solution tout-en-un pour capturer les émanations produites par la soudure, le broyage, l'ébavurage, la coupe, le sablage, la finition, le brasage, la peinture ou le mélange.

Caractéristiques:

- Surface de travail flexible de 48 po x 32 po
- Haute vitesse de capture (250 ppm)
- Pare-étincelles en plusieurs étapes
- Roulettes pivotantes de type industriel
- Système de nettoyage à impulsion inversée

Avantages:

- Conçu pour une utilisation et une installation facile
- De petite taille et ne nécessite pas de conduits permanents
- Respecte les normes de la CNESST pour la capture de la poussière, de la fumée et de la vapeur de la soudure



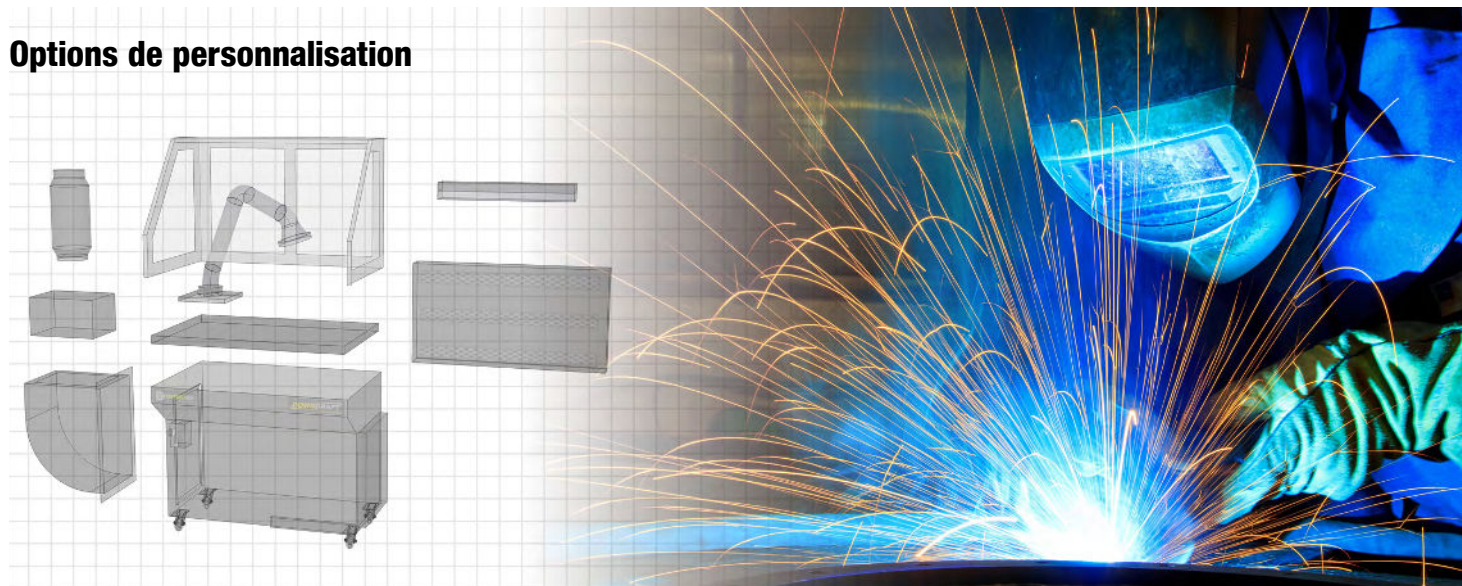
www.diversitech-air.com



www.diversitech.ca

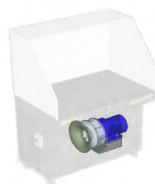


Options de personnalisation



Murs arrières et latéraux en Lexan

Ils contiennent la fumée et la poussière qui s'élèvent au-dessus de la surface de la table et les panneaux latéraux et du fond en Lexan de 30 po permettent ainsi à son utilisateur de capturer les particules.



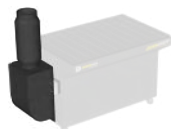
Tri-Moteur 3HP

Le moteur 3hp à triphasé double la succion à 2600 cfm, permettant ainsi de ventiler adéquatement un capot d'aération ou de maîtriser la pression provenant d'un filtre HEPA ou de charbon.



Murs arrières et latéraux à charnières

Procurent de l'espace supplémentaire et un surplombement pour les pièces sur la table aspirante à l'aide des charnières des murs latéraux.



Silencieux de côté

Il réduit le niveau du son de votre appareil de filtration. Les bruits sont amortis dans le conduit du silencieux et sont projetés par-dessus la zone auditive des opérateurs.



Hotte de captation arrière

Capture la poussière et les émanations au-dessus de la surface permettant ainsi à l'utilisateur de diriger les particules loin de l'opérateur lorsqu'il opère à une distance de 12 po ou plus de la surface de la table aspirante.



Murs de 48 po

Fermeture complète de l'espace de travail avec des murs arrières et latéraux d'une hauteur de 48 po et dotés d'un plateau supérieur. La cabine de la station de travail à l'air pur vient aussi avec un capot d'aération et un ensemble d'éclairage résistant à la poussière.



Ensemble d'éclairage résistant à la poussière

Illuminez votre espace de travail et éclairez vos opérations avec cet ensemble de lumière résistant à la poussière pour une meilleure protection des ampoules.



Jauge Minihélic

Elle mesure la baisse de pression au-dessus des filtres afin d'indiquer s'ils doivent être remplacés ou nettoyés





DIVERSITECH
solutions pour pollution de l'air

DOWNDRAFT
Tables et cabines

Filtres primaires

NANOTECH XV

L'efficace cartouche de filtre MERV 15 capture les particules de dimension submicronique et son niveau de surface de chargement permet de déloger plus facilement la poussière lors du nettoyage avec air comprimé.



S-2X4-20NF

EFFICACITÉ: MERV 15
MATÉRIAU DU FILTRE: NANOFIBRES
SURFACE DU MATÉRIAU: 149 PI²
REVÊTEMENT: IGNIFUGE
EMBOUT: OUVERT/FERMÉ
MÉTHODE DE NETTOYAGE: AIR COMPRIMÉ
TEMPÉRATURE MAXIMALE: 180° F / 82° C
BRIDE: AUCUNE

Après-filtres

HEPA

Le filtre efficace HEPA capture des particules de dimension submicronique et fournit le plus haut degré d'efficacité de 99,97% pour 0,3 micron.



S-HEP-242412

EFFICACITÉ: 99,97%, À 0,3 MICRONS
MATÉRIAU DU FILTRE: HEPA
SURFACE DU MATÉRIAU: 24" x 24" x 11½"
REVÊTEMENT: AUCUNE
EMBOUT: N/A
MÉTHODE DE NETTOYAGE: JETABLE
TEMPÉRATURE MAXIMALE: 175° F / 82° C
BRIDE: AUCUNE

POLYTECH XI

Cartouche filtrante à haute résistance et à haute efficacité MERV 11 faite à 100% de polyester filé qui permet de réduire les coûts grâce à un nettoyage à l'eau des matières polluantes capturées.



S-2X4-20PT

EFFICACITÉ: MERV 11
MATÉRIAU DU FILTRE: POLYESTER FILÉ
SURFACE DU MATÉRIAU: 100 PI²
REVÊTEMENT: IMPERMÉABLE
EMBOUT: OUVERT/FERMÉ
MÉTHODE DE NETTOYAGE: AIR ET LAVAGE À L'EAU
TEMPÉRATURE MAXIMALE: 180° F / 82° C
BRIDE: AUCUNE

CARBOTECH 50

Cylindre en acier réversible rempli avec 44 livres de charbon actif afin de filtrer les fumées COV ainsi que les odeurs. La durée de l'utilisation du filtre peut également être doublée en retournant le cylindre du sommet vers la base. Cela permet une distribution adéquate des contaminants à travers le média.



S-CCX-50R

POIDS: 44 LBS
MATÉRIAU DU FILTRE: CHARBON
ÉPAISSEUR DU MÉDIA: 2.6"
COUVERCLE: 3/4" ANTIBACTÉRIEN
EMBOUT: VERROU TOURNANT RETIRABLE
MÉTHODE DE NETTOYAGE: AUCUNE
TEMPÉRATURE MAXIMALE: 175° F / 80° C
BRIDE: AUCUNE

IMPORTANT : si vous avez acheté l'équipement après le 15 novembre 2018, la carte de filtre de rechange se trouve sur la porte du filtre. La carte contient les informations sur le filtre et des directives simples pour commander facilement les filtres de rechange.

Spécifications Techniques

Numéro de produit	Débit d'air [PCM]	Vélocité d'entrée (PPM)	Moteur (HP)	Préfiltre	Filter primaire	Après-filtre	Puissance d'entrée (v/p/hz)	F.L.A (ampères)	Sons @5pi (dB)	Cordon d'alimentation (pi)	Poids	
											Brut (lbs.)	Net (lbs.)
Trousse pour la soudure, le broyage et l'ébavurage												
DD-2X4-015N1-WGD	1500	340	1.5	Maille métallique	Nanofibre	—	120v/1/60Hz	14.2	75dB@ 5 pi	15	495	310
DD-2X4-030N2-WGD	2600	450	3.0	Maille métallique	Nanofibre	—	230v/3/60Hz	9.6	77dB@ 5 pi	—	535	340
DD-2X4-030N4-WGD	2600	450	3.0	Maille métallique	Nanofibre	—	460v/3/60Hz	4.8	77dB@ 5 pi	—	535	340
DD-2X4-030N5-WGD	2600	450	3.0	Maille métallique	Nanofibre	—	575v/3/60Hz	3.9	77dB@ 5 pi	—	535	340
Poste de travail à l'air pur												
DD-2X4-030N2-CAW	2600	450	3.0	Maille métallique	Nanofibre	—	230v/3/60Hz	9.6	77dB@ 5 pi	—	595	400
DD-2X4-030N4-CAW	2600	450	3.0	Maille métallique	Nanofibre	—	460v/3/60Hz	4.8	77dB@ 5 pi	—	595	400
DD-2X4-030N5-CAW	2600	450	3.0	Maille métallique	Nanofibre	—	575v/3/60Hz	3.9	77dB@ 5 pi	—	595	400
Ensemble pour COV et peinture												
DD-2X4-030S2-SPR	2600	450	3.0	Préfiltre d'arrestation	Poly	Charbon actif	230v/3/60Hz	9.6	77dB@ 5 pi	—	545	350
DD-2X4-030S4-SPR	2600	450	3.0	Préfiltre d'arrestation	Poly	Charbon actif	460v/3/60Hz	4.8	77dB@ 5 pi	—	545	350
DD-2X4-030S5-SPR	2600	450	3.0	Préfiltre d'arrestation	Poly	Charbon actif	575v/3/60Hz	3.9	77dB@ 5 pi	—	545	350
Ensemble pour la coupe au plasma												
DD-2X4-030N2-PLA	2600	450	3.0	Pierre concassée	Nanofibre	—	230v/3/60Hz	9.6	77dB@ 5 pi	—	545	350
DD-2X4-030N4-PLA	2600	450	3.0	Pierre concassée	Nanofibre	—	460v/3/60Hz	4.8	77dB@ 5 pi	—	545	350
DD-2X4-030N5-PLA	2600	450	3.0	Pierre concassée	Nanofibre	—	575v/3/60Hz	3.9	77dB@ 5 pi	—	545	350



www.diversitech-air.com



www.diversitech.ca

Trousse pour la soudure, le broyage et l'ébavurage:

- Murs arrière et latéraux
- Préfiltre en maille métallique
- Masse électrique


Ensemble pour la coupe au plasma:

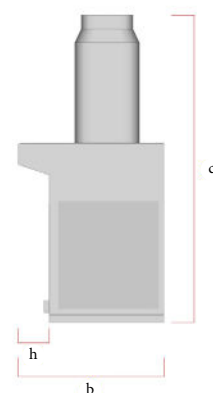
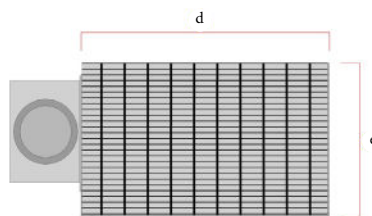
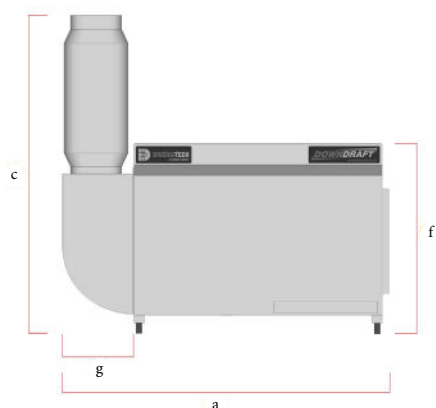
- Grille en acier de 2" de hauteur
- Déflecteur de pierre concassée dans les plateaux
- Préfiltre en maille métallique


Ensemble pour COV et peinture:

- Murs arrière et latéraux
- Préfiltre d'arrêtation
- Cylindre de charbon actif


Poste de travail à l'air pur:

- Murs arrière et latéraux (48 po de hauteur)
- Ensemble d'éclairage
- Hotte de captation arrière


Dimensions **

Modèle	Diamètre du silencieux (po)	Étendue (po)			Surface de travail (po)		Hauteur de la table [f]	Poids net (lbs)	Silencieux [g]	Surplombement [h] (po)
		Largeur [a]	Hauteur [C]	Longueur [b]	Largeur [d]	Longueur [e]				
Tables aspirantes de dimensions standards										
DD-2X4 1.5 HP	---	49.5	39	32.5	48	32	39.5	300	10.5	8
DD-2X4 3 HP	8 x 1	60	69.5	32.5	48	32	39.5	300	10.5	8
Tables aspirantes avec surplombement étendu										
DD-2X4-EO 1.5 HP	---	49.5	39	38.5	48	38	39.5	310	10.5	12
DD-2X4-EO 3 HP	8 x 1	60	69.5	38.5	48	38	39.5	310	10.5	12

** Les dimensions du produit sont basées sur les modèles de base et peuvent varier en fonction des caractéristiques du produit sélectionnées. Veuillez nous contacter pour un devis d'expédition précis.

SIEGE SOCIAL

1200 55e Avenue
Montréal, Québec H8T 3J8

CENTRES DE DISTRIBUTION
CANADA Montreal, QC Toronto, ON
ÉTATS-UNIS Trenton, NJ Chicago, IL Reno, NV

Absolent group

Une entreprise
Groupe
Absolent



1-800-361-3733



info@diversitech.ca